

## Контейнеры РК для стеллажного хранения мелких изделий

- оптимальным образом приспособлены для использования в стеллажных системах компании BITO
- удобны в обслуживании
- большой внутренний объем
- высокая стабильность
- надежное штабелирование
- многочисленные комплектующие



Системы контейнеров



Удобны в обслуживании благодаря скобе для переноски и углублению для захвата.

Оптимальное использование объема за счет прямоугольных углов, гладких внутренних стенок и гладкого дна.

Отличаются высокой стабильностью благодаря многочисленным ребрам жесткости.



Благодаря дополнительной установке предохранительной скобы достигается эффект выдвигания контейнеров по типу выдвигаемых ящиков.

Благодаря наличию скобы осуществляется защита от непроизвольного выдвигания контейнеров.



Надежное штабелирование благодаря специальным опорам и нижней окантовке, также при использовании пылезащитных крышек и скоб, предотвращающих выдвигание контейнера.

Отличаются высокими емкостными нагрузками и выдерживают высокие нагрузки при штабелировании.

Из прочного и формоустойчивого полипропилена.



устойчивы к температурам от  $-20^{\circ}\text{C}$  до  $90^{\circ}\text{C}$   
Все нагрузочные характеристики в соответствии с DIN/EN 13117



Контейнеры серо-голубого цвета RAL 5014, вкл. этикетки

### Комплектующие

#### Предохранительная скоба/скоба для переноски

дополнительно монтируемая пружинящая предохранительная скоба/скоба для переноски из оцинкованной стали, служит для удерживания контейнера в наклонном положении, а также для переноски; предотвращает непроизвольное выдвигание из стеллажа, самостоятельно опускается при задвигании контейнера в стеллаж и при штабелировании



Для контейнеров типа	УЕ	Номер для заказа
Тип 108, 109	10	TSB1
Тип 208, 209, 214	10	TSB2
Тип 1509	10	TSB3

#### Защитная пленка

из прозрачного материала, обеспечивает защиту крупных маркировочных этикеток из загрязнений и повреждений



#### Пылезащитная крышка SD

прозрачная пылезащитная крышка из плексигласа с отверстием для захвата



Для контейнеров типа	Длина, мм	УЕ	Номер для заказа
Тип 109	300	10	SD31
Тип 209, 214	300	10	SD32
Тип 1509	300	10	SD315
Тип 108, 109	400	10	SD41
Тип 208, 209, 214	400	10	SD42
Тип 1509	400	10	SD415
Тип 1509	500	10	SD51
Тип 209, 214	500	10	SD52
Тип 1509	500	10	SD515
Тип 109	600	10	SD61
Тип 209, 214	600	10	SD62
Тип 1509	600	10	SD615

Для контейнеров типа	УЕ	Номер для заказа
Тип 108	50	SF108
Тип 109	50	SF109
Тип 208	50	SF208
Тип 209	50	SF209
Тип 214	50	SF214
Тип 1509	50	SF1509

#### Поперечная разделительная перегородка

из прозрачного материала, размер поля для установки этикеток выполнен с учетом размера этикеток, отпечатываемых на компьютерах; регулировка установки с шагом 44 мм, стабильное крепление в канавках в форме хвоста ласточки; опора, выполненная в форме заостренного желобка, облегчает выемку самых малых деталей, в комплекте с этикеткой



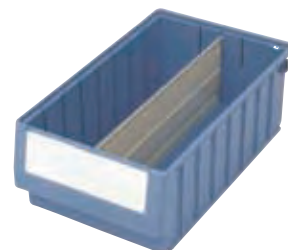
этикетки в комплекте

Для контейнеров типа	УЕ	Номер для заказа
Тип 108	10	QT108
Тип 109	10	QT109
Тип 1509	10	QT1509
Тип 208	10	QT208
Тип 209	10	QT209
Тип 214	10	QT214

УЕ = упаковочная единица

#### Продольная разделительная перегородка

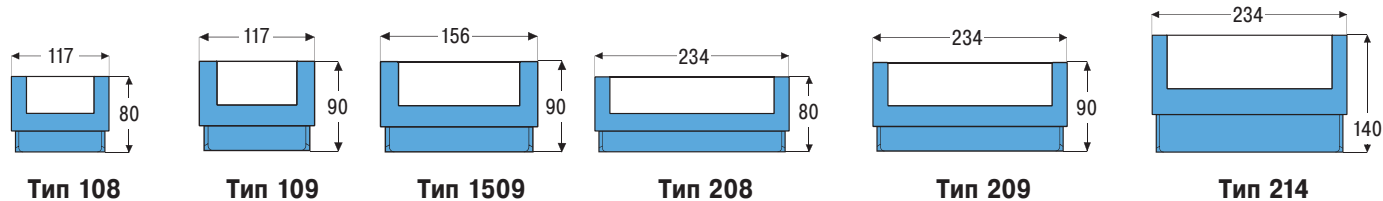
стабильная продольная разделительная перегородка из стали, с покрытием серо-бежевого цвета; служит для разделения контейнера на две или три части



Для контейнеров типа	Длина контейнера мм	УЕ	Номер для заказа
Тип 209, 1509	300	10	LT3209
Тип 214	300	10	LT3214
Тип 208	400	10	LT4208
Тип 209, 1509	400	10	LT4209
Тип 214	400	10	LT4214
Тип 209	500	10	LT5209
Тип 214	500	10	LT5214
Тип 1509	500	10	LT51509
Тип 209	600	10	LT6209
Тип 214	600	10	LT6214
Тип 1509	600	10	LT61509

## Контейнеры для стеллажного хранения из полипропилена - 16 разных размеров

УЕ = упаковочная единица



этикетки в комплекте

Наружные размеры Д x Ш x В, мм	Внутренние размеры Д x Ш x В, мм	Нагрузка, в литрах	Нагрузка, кг	Нагрузка при штабе- лировании, кг	Шт./УЕ	Номер для заказа		
300 x 117 x 90	260 x 94 x 80	2	2	6	16	RK3109		
400 x 117 x 80	360 x 95 x 70	2,5	3	9	16	RK4108		
400 x 117 x 90	360 x 94 x 80	2,7	3	9	16	RK4109		
500 x 117 x 90	460 x 94 x 80	3,5	4	12	16	RK5109		
600 x 117 x 90	560 x 94 x 80	4,2	5	15	16	RK6109		
300 x 156 x 90	258 x 136 x 80	2,7	3	9	12	RK31509		
400 x 156 x 90	358 x 136 x 80	3,8	4	12	12	RK41509		
500 x 156 x 90	456 x 133 x 80	4,9	5	15	12	RK51509		
600 x 156 x 90	556 x 133 x 80	6	6	18	12	RK61509		
300 x 234 x 90	256 x 211 x 80	4,4	5	15	8	RK3209		
400 x 234 x 80	356 x 214 x 70	5,3	6	20	8	RK4208		
400 x 234 x 90	356 x 211 x 80	6	6	20	8	RK4209		
500 x 234 x 90	456 x 211 x 80	7,8	8	25	8	RK5209		
600 x 234 x 90	556 x 211 x 80	9,4	10	30	8	RK6209		
300 x 234 x 140	253 x 210 x 129	7,1	7	20	6	RK3214		
400 x 234 x 140	353 x 210 x 129	9,9	10	30	6	RK4214		
500 x 234 x 140	453 x 210 x 129	12,6	13	40	6	RK5214		
600 x 234 x 140	553 x 210 x 129	15,4	15	45	6	RK6214		

Системы контейнеров

**НОВИНКА**

**Серия РК: теперь поставляются и контейнеры шириной 156 мм!**

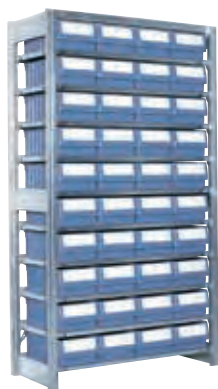


Ящики высотой 80 мм имеют специальные углубленные ручки для использования в системах типа патерностер.





### Стеллаж с быстроразъемными соединениями с контейнерами для стеллажного хранения



**1** с 10 полками  
с 40 контейнерами для  
стеллажного хранения  
Тип 214



**2** с 14 полками  
с 56 контейнерами для  
стеллажного хранения  
Тип 209



**3** с 14 полками  
с 112 контейнерами для  
стеллажного хранения  
Тип 109

**Размеры:**  
высота: 1850 мм  
Ширина основной секции:  
1058 мм  
Ширина дополнительной секции:  
1008 мм  
Глубина стеллажей:  
324, 424, 524 и 624 мм

**Исполнение:**  
опорная рама с блестящим  
цинковым покрытием,  
1 распорная балка,  
1 диагональная растяжка,  
полки с упорной гранью с  
блестящим цинковым покрытием

Цвет контейнеров: светло-голубой

Дополнительную информацию о контейнерах Вы найдете на этой странице, информация о комплектующих на стр. 32-33.



Типы	Глубина стеллажа, мм	Нагрузка,	Основная секция		Дополнительная секция	
			Номер для заказа		Номер для заказа	
<b>1</b> Тип 214	324	40 RK 3214 (300 x 234 x 140 мм)	SKR3214G		SKR3214A	
	424	40 RK 4214 (400 x 234 x 140 мм)	SKR4214G		SKR4214A	
	524	40 RK 5214 (500 x 234 x 140 мм)	SKR5214G		SKR5214A	
	624	40 RK 6214 (600 x 234 x 140 мм)	SKR6214G		SKR6214A	
<b>2</b> Тип 209	324	56 RK 3209 (300 x 234 x 90 мм)	SKR3209G		SKR3209A	
	424	56 RK 4209 (400 x 234 x 90 мм)	SKR4209G		SKR4209A	
	524	56 RK 5209 (500 x 234 x 90 мм)	SKR5209G		SKR5209A	
	624	56 RK 6209 (600 x 234 x 90 мм)	SKR6209G		SKR6209A	
<b>3</b> Тип 109	324	112 RK 3109 (300 x 117 x 90 мм)	SKR3109G		SKR3109A	
	424	112 RK 4109 (400 x 117 x 90 мм)	SKR4109G		SKR4109A	
	524	112 RK 5109 (500 x 117 x 90 мм)	SKR5109G		SKR5109A	
	624	112 RK 6109 (600 x 117 x 90 мм)	SKR6109G		SKR6109A	



32  
контейнеров  
для стеллаж-  
ного хранения  
Тип 109

16  
контейнеров  
для стеллаж-  
ного хранения  
Тип 209

16  
контейнеров  
для стеллаж-  
ного хранения  
Тип 214

**Номер для заказа  
SKR1G**  
в комплекте - как изображено на  
рисунке

## Правильный выбор!

**Стеллаж с быстроразъемными соединениями с 64 контейнерами всех типов для стеллажного хранения**

**Исполнение:** опорная рама с блестящим цинковым покрытием, 1 распорная балка, 1 диагональная растяжка, 12 полок с блестящим цинковым покрытием, с упорной гранью.

**Размеры:** Высота: 1850 мм, ширина основной секции: 1058 мм, ширина дополнительной секции: 1008 мм, цвет: серо-голубой

Глубина стеллажа, мм	Нагрузка,	Номер для заказа	
		Основная секция	Дополнительная секция
324	32 RK 3109 (Размеры: 300 x 117 x 90 мм)	SKR1G	SKR1A
	16 RK 3209 (Размеры: 300 x 234 x 90 мм)		
	16 RK 3214 (Размеры: 300 x 234 x 140 мм)		
424	32 RK 4109 (Размеры: 400 x 117 x 90 мм)	SKR2G	SKR2A
	16 RK 4209 (Размеры: 400 x 234 x 90 мм)		
	16 RK 4214 (Размеры: 400 x 234 x 140 мм)		
524	32 RK 5109 (Размеры: 500 x 117 x 90 мм)	SKR3G	SKR3A
	16 RK 5209 (Размеры: 500 x 234 x 90 мм)		
	16 RK 5214 (Размеры: 500 x 234 x 140 мм)		